

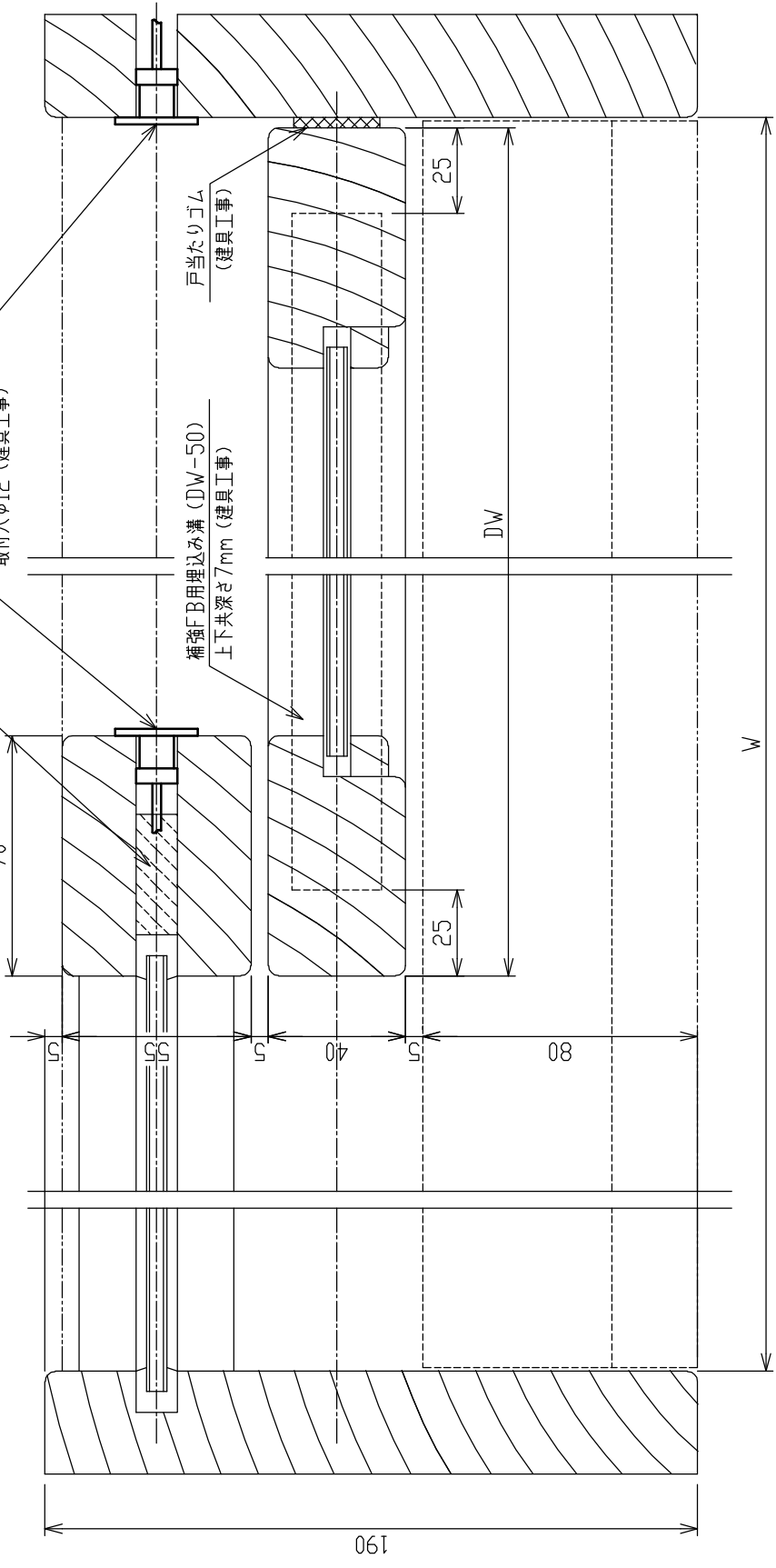
補助光電スイッチケークーブル通し穴
ガラスポケットの溝を深く加工 (建具工事)

外部

プレート取付型補助光電スイッチ
取付穴φ12 (建具工事)

補強FB用埋込み溝 (DW-50)
上下共深さ7mm (建具工事)

戸当たりゴム
(建具工事)



内部

木製建具直付け台板納り	D3台板	片引き又は両引き	図番2-2 よこ断面図
-------------	------	----------	-------------